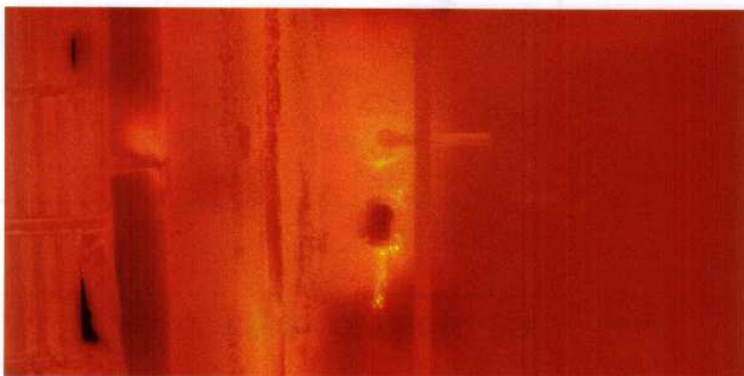


COOL IT: BRANDSCHUTZ UND ISOLIERUNG IN EINEM

# Türen – heißes Thema in Sachen Brandschutz

Cool it bietet neben Dreh- und Schiebetüren für Betriebsräume auch Dreh- und Schiebetüren für Kühl- und Gefrierräume in unterschiedlichen Ausstattungsvarianten an.

Wenn's brennt sollen Kühlraumtüren dem Feuer Widerstand leisten. Wenn's nicht brennt sollen sie isolieren.



Türen sind ein heißes Thema in Sachen Brandschutz, weiß die Cool it Isoliersysteme GmbH, Melle. Sie sollen, so will es die Brandschutznorm, im Ernstfall dafür sorgen, dass sich die Flammen nicht ungehindert in Gebäuden ausbreiten können. Problematisch sei, dass herkömmliche Raumabschlüsse für Kühl- und Gefrierräume dem Feuer kaum Widerstand böten. „Um diesen Umstand zu beheben, werden in vielen Gebäuden sogenannte Tandemlösungen eingesetzt. Das bedeutet, vor die Kühl- oder Gefrierraumtür wird zusätzlich eine Brandschutztür gesetzt“, erläutert Cool it. In der Regel seien diese Brandschutztüren mit einem Brandmelder ausgerüstet, der sie im Brandfall automatisch zum Schließen veranlasse. So betrieben, dürften die Brandschutztüren laut Brandschutzverordnung immer offen bleiben, was einen insbesondere in der Fleischindustrie benötigten schnellen Durchgang ermögliche.

Einen Lösungsansatz, den Cool it jedoch für wenig empfehlenswert hält, da sie doppelte Kosten für Anschaffung, Einbau, Wartung und Instandsetzung verursache, und auch in Sachen Hygiene ein neuralgischer Punkt sei, bietet die Tandemlösung. Die Spezialisten aus Melle halten

Brandschutztüren – wie die von Cool it – die gleichzeitig auch dämmen, für die sinnvollere Lösung. „Wir sind für innovative Tür- und Torlösungen bekannt und gehören zu den Pionieren im Bereich der Zwei-In-Eins Brandschutztüren. Seit über zehn Jahren baut Cool it Türen speziell für diesen Einsatzzweck“, berichtet das Unternehmen. Nun stellen die Meller ihr weiterentwickeltes Programm an Brandschutztüren vor. „Unsere neue Generation von Brandschutztüren ist die Summe aus unserer Erfahrung sowie langjähriger Forschung und Entwicklung“, erklärt der leitende Konstrukteur Hans Barkmeyer. So sei es Cool it nicht nur gelungen, Brandschutztüren zu entwickeln, mit denen die Bestimmungen der DIN 4102 (T30, T90) sowie der DIN EN 1634-1 (El2 30, El2 60) sicher erfüllt werden können, sondern die gleichzeitig auch alle Cool it-Eigenschaften aufweisen würden: Qualität in Material und Verarbeitung, einfache Handhabung, hohe Öffnungsgeschwindigkeiten sowie höchste Sicherheit.

## Two-In-One-Brandschutztüren für jeden Einsatzbereich

Das breitgefächerte Programm an innovativen Brandschutztüren

bietet laut Cool it den passenden Raumabschluss für nahezu jeden Einsatzbereich in Unternehmen der Fleischindustrie. So halte Cool it neben Dreh- und Schiebetüren für Betriebsräume auch Dreh- und Schiebetüren für Kühl- und Gefrierräume in unterschiedlichen Ausstattungsvarianten bereit. „Damit vereinen wir in innovativer Art und Weise beste Isoliereigenschaften mit einer effektiven Widerstandsfähigkeit gegen Feuer“, sagt Barkmeyer. Alle Brandschutztüren sind, so Barkmeyer weiter, mit den für Cool it typischen optionalen technischen Zusatzausstattungen erhältlich und bewährten sich im alltäglichen Betrieb insbesondere durch ihr perfekte Handhabung und Leichtgängigkeit.

Welcher Forschungs- und Entwicklungsaufwand in jeder Brandschutztür von Cool it stecke, werde beim genauen Anschauen sichtbar: „Nicht nur der Aufbau der Türblätter sorgt für einen sicheren Feuerwiderstand, sondern auch die besondere Konstruktionsweise der Zargen erschwert durch das sogenannte Labyrinth-Prinzip den Flammen das Fortkommen. Zusätzlich dazu sind in den Zargen besondere Hightech-Materialien eingebaut, die ab einer Temperatur von etwa 300 Grad Celsius aufschäumen und den Türspalt abdichten. Ein Durchschlagen der Flammen wird so sicher verhindert“, erklärt er. Um die Wirksamkeit der Brandschutztüren garantieren zu können, würden die Türen in Deutschland von unabhängigen Ingenieuren der Material Prüfungsanstalt der Technischen Universität Braunschweig getestet. Darüber hinaus lasse Cool it seine Brandschutztüren in Europa bei anerkannten, zertifizierten Instituten auf ihre Brandschutzeigenschaften prüfen. Dazu würden die unterschiedlichen Türtypen in einer genau festgelegten Versuchsanordnung (gemäß DIN 4102 und DIN EN 1634-1) dem Feuer sowohl von der Öffnungs- als auch von der Schließseite her ausgesetzt. „Das Ergebnis: Cool it Brandschutztüren erfüllen die deutsche und die europäische Norm, die in Deutschland üblichen T30- und T90-Standards sowie den europaweiten Standard El2 60“, berichtet Hans Barkmeyer. rc